

## RÉFÉRENCES

<http://www.archdaily.com>

<http://it.urbarama.com/>

## MOTS CLES

Espace libre, Entassement

Construction Low-carbon

# Final Wooden House



**Architectes:** Sou Fujimoto Architects

**Lieu:** Kumamoto, Japon

**Équipe de projet:** Hiroshi Kato

**Consultant structurels:** Jun Sato Engineers

**Entrepreneur:** Construction Tanakagumi

**Année de conception:** 2005-2006

**Année de construction:** 2007-2008

**Superficie du site:** 89,3 m<sup>2</sup>

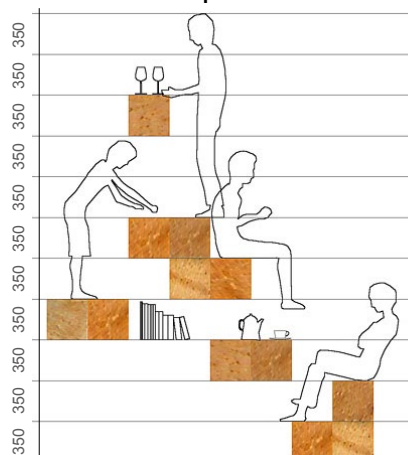
**Espace habitable:** 15,13 m<sup>2</sup>

## Contexte

Ce projet est une petite maison de weekend et un jeu de construction qui est déjà réalisé sur la pittoresque côte boisée de la rivière Kuma à Kumakuru (Japon) en face du temple de Shibatatehime. Elle est construite pour un marchand de bois et a même déjà gagné ses admirateurs.

## La Conception

L'architecte Sou Fujimoto veut essayer de créer une architecture construite entièrement en bois. Il a proposé un nouveau mode d'empilement à la place de la technique constructive traditionnelle. Les morceaux de bois sont tous de 350x350mm de profil permettant différents usages. Il n'y a pas de différence de traitement entre plancher, mur et plafond. Un endroit que l'on croyait être un plancher devient une chaise, un plafond, un mur à partir de positions différentes. Les niveaux de plancher sont relatifs et la spatialité est perçue différemment selon la position de l'utilisateur. Ici, les gens utilisent



les trois dimensions de l'espace. Il s'agit d'un endroit conçu comme un paysage amorphe avec une nouvelle expérience des sens différents selon les distances. Les habitants sont amenés à découvrir les différentes fonctionnalités de ces circonvolutions.



## RÉFÉRENCES

<http://www.archdaily.com>

<http://it.urbarama.com/>

## MOTS CLES

Espace libre, Entassement

Construction Low-carbon

# Final Wooden House



## L'espace

De ces imbrications et découpes naissent les espaces intérieurs, coin repas, espace de repos, mezzanine ou rangements. Les différences de niveaux se multiplient. Entre les chevrons, des interstices aux formes irrégulières remplacent les portes et les fenêtres.

## Dimensions

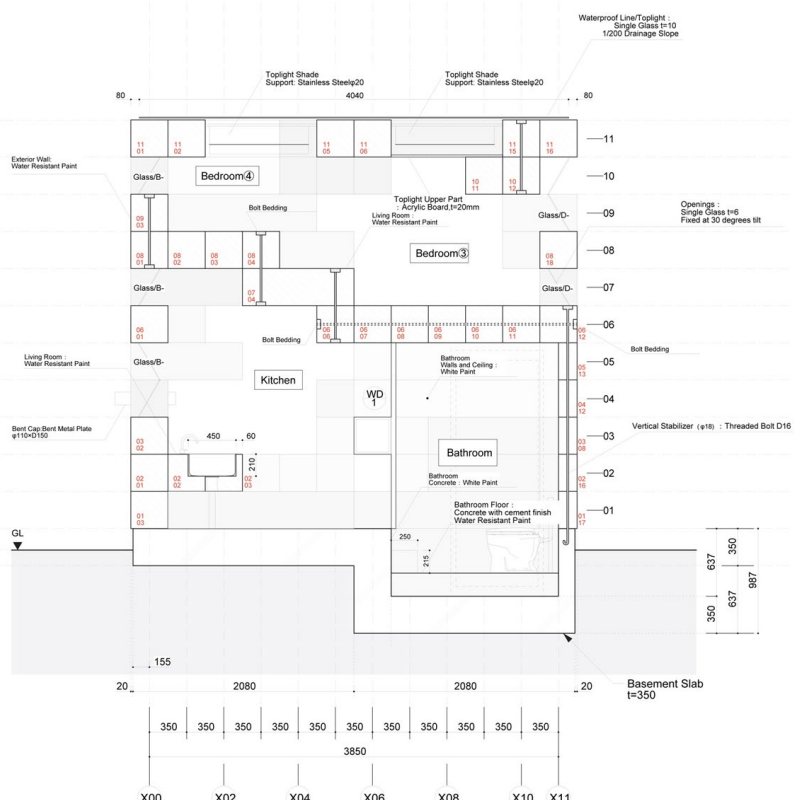
Hauteur de structure en bois: 3850 mm

Espace: 3850x3850 mm

## La structure et les Détails

Utilisation de bois naturel avec le moins de transformation et d'usage.

Le petit pavillon est réalisé par assemblage de blocs solides de cèdre du Japon maintenu en place par leur propre poids et les câbles métalliques de connexion en cours d'exécution à travers des trous de forage vertical.





## RÉFÉRENCES

<http://www.archdaily.com>

<http://it.urbarama.com/>

## MOTS CLES

Espace libre, Entassement

Construction Low-carbon

# Final Wooden House





## REFERENCES

<http://www.archdaily.com>

## MOTS CLES

Forme libre, préfabrication

# Evolver



Zermatt, Suisse



### Lieux

Sur la station thermale suisse mondialement connue de Zermatt, près du lac Stella.

### Contexte

Evolver est un artefact d'architecture qui a été conçu et exécuté par une équipe d'étudiants de 2ème année du Studio Alice, à l'école d'architecture (ENAC/SAR/IA) de l'Institut fédéral polytechnique de Lausanne (EPFL), fondé en octobre 2006.

Pour profiter pleinement des vues étendues et étonnantes du site naturel, le projet a été situé stratégiquement à proximité du lac Stelli à une altitude de 2 536 m. admirateurs. Il offre une approche expérimentale dans l'enseignement du design dans l'architecture.

### Démarche

Evolver n'est pas une maison, mais une performance artistique. Structure composée d'une succession de 24 cadres en rotation que les visiteurs peuvent intégrer pour ainsi découvrir dans cet espace en un mouvement ininterrompu de 720°. on peut se promener dans Evolver en observant les nuances de beautés naturelles mais aussi s'asseoir simplement sur le plancher et respirer l'air tout frais des montagnes. Cet « escargot » a nécessité un travail d'équipe pendant 2 mois, 3 500 pièces collés et vissés.





REFERENCES  
<http://www.archdaily.com>

MOTS CLES  
Forme libre, préfabrication

Evolver

Zermatt, Suisse



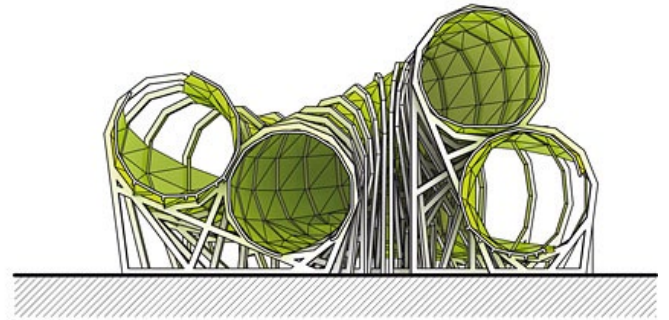


REFERENCES  
<http://www.archdaily.com>

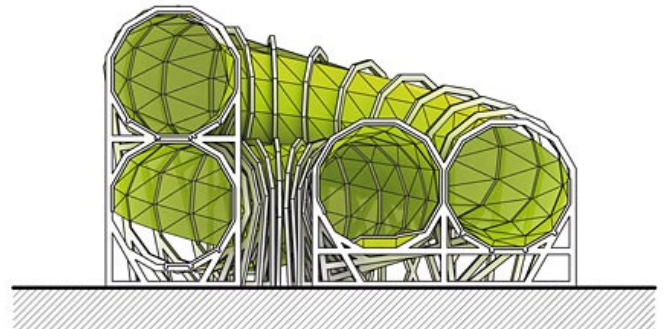
MOTS CLES  
Forme libre, préfabrication

# Evolver

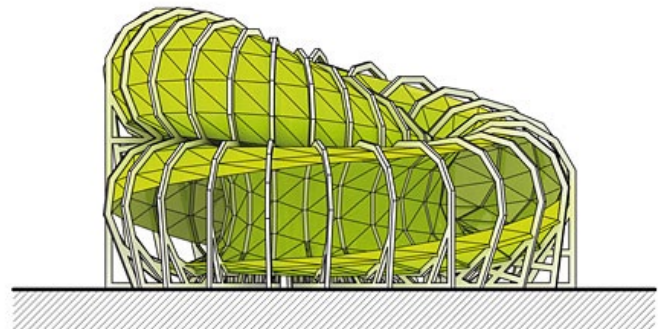
Zermatt, Suisse



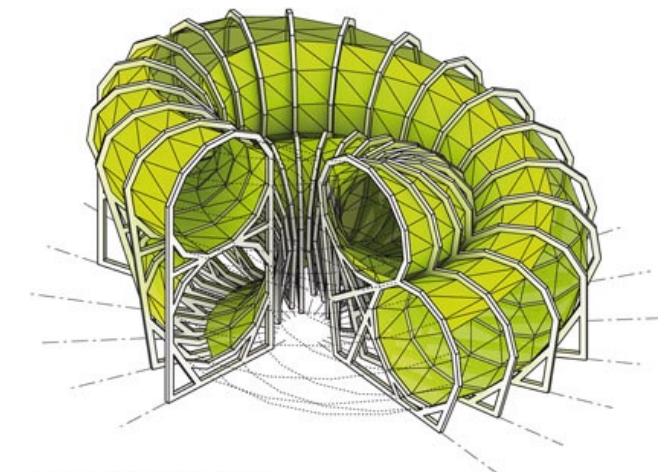
SECTION



SECTION



FRONT VIEW



AXONOMETRIC VIEW